

# TIKOS Portal Bestellung und Inventur

## Das Modul für die direkte Bestellung via Internet

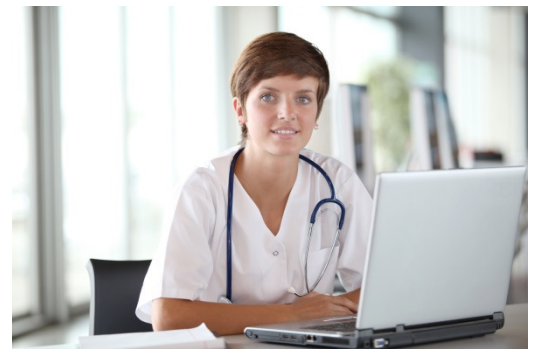
Mit diesem Internetportal können Sie Ihren Geschäftspartnern ein leistungsfähiges Werkzeug zur Verfügung stellen, das hilft, Zeit und letztlich Geld zu sparen. Via Internet lassen sich Bestellungen zeitunabhängig und gleich direkt über das Portal vornehmen.

### Benutzerverwaltung mit Vergabe von individuellen Rechten

Die Daten Ihres Kunden, und zwar nur diese, werden in zeitgesteuerten Intervallen via Internet mit dem Portalserver abgeglichen. Dabei kann der Server weltweit an einem beliebigen Ort stehen. Das Portal ist entweder auf einem eigenen Server oder auf einem Server von SoCom installiert. Jeder Kunde erhält seine individuellen Zugangsdaten. Somit ist sichergestellt, dass er nur seine Daten einsehen kann. Pro Kunde können Grundrechte eingestellt werden, je nachdem, welche Funktionen Sie Ihrem Kunden freischalten möchten. Jeder Kunde hat eine eigene Benutzerverwaltung, bei der wiederum jeder Benutzer individuelle Rechte auf die für den Kunden freigeschalteten Funktionen besitzen kann. Einschränkungen sind sowohl auf Menüebene als auch auf Kunden- und Abteilungsebene einstellbar.

### Bestellungen, Inventuren und Planzahlen

Im Portal für Bestellung und Inventur werden die täglichen Bestellungen erfasst. Dabei werden sowohl Standardlieferungsmengen als auch maximale Bestellmengen berücksichtigt. Beide Zahlen können auf den Wochentag genau pro Artikel und Station hinterlegt werden. Auch die Eingabe von Inventuren auf den Stationen ist jederzeit möglich. Über einen separaten Menüpunkt können sogar die monatlichen Planzahlen (z.B. Pflagestage oder Fallzahlen) erfasst werden. Als Kontrollfunktion können Bestellungen und Inventuren von den Benutzern zusätzlich ausgedruckt werden. Über einen automatisierten E-Mail-Versand können die Benutzer auf Station auch Mitteilungen an Ihre Wäscherei senden. Über das Portal können unterschiedlichste Auswertungen im Excel-Format abgerufen werden, sodass diese einfach und direkt weiterverarbeitet werden können.



### Kurz gefasst

- Einstellung der Grundrechte eines Kunden
- Kundenspezifische Benutzerverwaltung
- Benutzereinschränkung auf Kunden- und Abteilungsebene
- Benutzereinschränkung auf Menüebene
- Bestellung pro Station
- Vorschlag von Standardlieferungsmengen
- Berücksichtigung von maximalen Bestellmengen
- Inventurerfassung
- Kontrollausdruck von Bestellungen und Inventuren
- Erfassung der monatlichen Planzahlen, wie z.B. Pflagestage oder Fallzahlen
- E-Mail-Versand von Mitteilungen an die Wäscherei